

2015.



TŰZRIADÓ TERV
Károly Róbert
Kollégium
3200 GYÖNGYÖS, Bene út 69.

ÁLTALÁNOS RÉSZ

A Tűzriadó Terv az 1996.évi XXXI. Tv., és a 30/1996. (XII.6.) BM rendelet alapján készült.

Célja: Azon intézkedések, tennivalók meghatározása, megszerezése, amelyek egy tűz, robbanás vagy más elemi kár esetén az emberi élet és anyagi javak megmentése érdekében szükségesek.

Hatálya kiterjed: A Károly Róbert Kollégium Gyöngyös munkavállalóira,
A Károly Róbert Kollégium Gyöngyös vendégeire,
A Károly Róbert Kollégium Gyöngyös területén tartózkodókra
A Károly Róbert Kollégium Gyöngyös területén munkát folytató külső gazdálkodó szervezet munkavállalóira.

A Tűzriadó Tervben foglaltakat évente legalább egyszer gyakorolni kell. A végrehajtott Tűzriadó Gyakorlatot írásban dokumentálni szükséges.
A gyakorlat során tapasztalt hiányosságokat, hibákat javítani kell.

A Tűzriadó Terv tartalmát a munkavállalóknak és diákoknak meg kell ismerniük, az oktatást írásban dokumentálni kell.

A Tűzriadó Tervet új jogszabály megjelenésekor, a létesítmény átalakításakor, bővítésekor, valamint a tervet érintő egyéb változások esetén felül kell vizsgálni és a szükséges módosításokat meg kell tenni.

A riasztáshoz, kiürítéshez, mentéshez, tűzoltáshoz és kárelhárításhoz szükséges személyi, tárgyi feltételek biztosítása a Főigazgató feladata.

A Tűzriadó Tervben foglaltak betartásáért minden dolgozó felelős !

Tűzjelzés:

Aki tüzet, vagy annak közvetlen veszélyét észleli, vagy arról tudomást szerez köteles azonnal értesíteni a Tűzoltóságot !

Kézi tűzjelzés:

A jelzés módja: A KR Kollégiumban minden szinten a menekülési útvonalakon, a kijáratoknál kézi tűzjelzőket szereltek fel. Tűz esetén a tűzjelző használatával közvetlen a tűzjelző központba lehet jelezni.

Kézi tűzjelző működése esetén:

- ◆ Azonnal megszólalnak a szirénák

Automatikus tűzjelzés:

A jelzés módja: A KR Kollégiumban korszerű füstérzékelőket építettek be, amelyek tűz esetén azonnali jelzést adnak a tűzjelző központnak.

Automatikus jelzés vétele esetén:

- ◆ Azonnal megszólalnak a szirénák

A tűzoltóság hívószáma: 112; 105

A tűzjelzésnek tartalmaznia kell:

A tūzeset:

- Pontos helyét,
- Mi ég ?
- Mit veszélyeztet ?
- Emberélet van - e veszélyeztetve ?

A tűzjelző:

- Nevét.
- Címét.
- Telefonszámát.

A tűzjelzés után azonnal riasszuk az épületben tartózkodókat:

- Tűzilármával.
- Telefonon.
- Bármely rendelkezésre álló módon



Azonnal intézkedni kell:

Áramtalanításra

Helye: Helyszínrajz szerint

Felelős: Karbantartó, recepciósz/biztonsági szolgálat

Gázlezárásra

Helye: Helyszínrajz szerint

Felelős: Karbantartó, recepciósz/biztonsági szolgálat

Szükség esetén értesítendő:

Mentők: 112; 104
Rendőrség: 112; 107

Nappal

Szálloda vezető: Major Ferencné
Telefon: +3620/4823794
Üzemeltetési koordinátor: Szöllősi Lénárd
Telefon: +3620-2159557

Éjszaka

Szálloda vezető: Major Ferencné
Telefon: +3620/4823794
Üzemeltetési koordinátor: Szöllősi Lénárd
Telefon: +3620-2159557

Tűzoltóeszközök helyei: Helyszínrajz szerint

Tűzoltás:

- Ha a tűz emberéletet, veszélyeztet azonnal kezdjük meg az életmentést !
- A sérült személyeket elsősegélyben kell részesíteni.
 - égési sérülést tiszta hideg vízzel folyamatosan hűteni kell.
 - a sérült testrészeiről a sérült ruhadarabokat ne próbáljuk eltávolítani.
- Azonnal értesíteni kell a mentőket: Tel: 104
- Ezt követően áramtalanítsa az épületet.
- Zárja el a gáz- főelzáró csapot.
- A tűzjelzéssel lehetőleg egyidejűleg kezdjük el a tűz oltását.
- A rendelkezésre szolgáló eszközökkel próbálja meg eloltani a tüzet.

Néhány hasznos tanács:

- Szabadban, széllel szemben sosem oltsa a tüzet !
- Ha a gázszivárgás helyén ég a tűz, a tüzet a gáz- főelzáró csap elzárásáig ne kísérelje meg eloltani !
- Gázpalack tűznél - vizes ruhával - próbálja elzárni a palackot, késsel vágja el a gumitömítőt, és a palackot vigye ki a szabadba !
- A tűzoltást - lehetőleg - sosem egyedül végezze !

RECEPCIÓS, BIZTONSÁGI SZEMÉLYZET FELADATA TŰZRIADÓ ESETÉN

1. A Tűzriadó Tervet és annak mellékleteit - amelyben a készenlétben tartott tűzoltó készülékek és eszközök helyét, valamint a külső és belső vízszervezési helyeket, az épületek közművei kezelő-berendezéseinek főelzáróit, az épületben lévő gázpalackok és egyéb veszélyeztető tényezők helyét az alaprajzon feltüntetve “ **TŰZRIADÓ TERV a Tűzoltóság részére**” felirattal ellátva borítékban kell tartani és el kell helyezni a recepcióban és a kiérkező egység részére át kell adni.

Az épület főbejárati ajtóinak, valamint az kapu kulcsait lezárt dobozban a recepción el kell helyezni.
2. A **TŰZOLTÓSÁG 105**, **MENTŐK 104**, **RENDŐRSÉG 107**, és az **EGYSÉGES SEGÉLYHÍVÓ 112** hívószámát minden telefonkészülék mellett ki kell függeszteni!
3. A tűzjelzéssel kapcsolatos adatszolgáltatás tartalmát is meg kell jeleníteni a telefonkészülék mellett:
A (tűz)jelzés tartalmazza:
4.
 - A tűz- vagy egyéb esemény pontos helyét (káreset pontos helye: település, utca, házsám, épület, emelet, ajtó),
 - mi ég (pl. konyha, iroda, raktár, stb.)
 - emberélet van-e veszélyben, történt-e személyi sérülés,
 - a tűz, az esemény terjedelme, mi van veszélyben (pl. tűzveszélyes folyadékok, gépek, berendezések, stb.),
 - A jelző személy nevét és a jelzésre használt telefonkészülék hívószámát.
5. Tűzesetről értesíteni kell: Szálloda vezető és/vagy
Ügyvezető Igazgató
Üzemeltetési koordinátor
6. A recepciós, biztonsági személyzet feladatai tűzriadó esetén:
 - Tűzjelzés vétele - automata tűzjelző berendezés jelére / vagy
 - Helyi tűzjelzés indítása ! Tűzjelző kézi jelzésadó-berendezéssel, csengő bekapcsolásával
(**lekapcsolás csak első számú vezető utasítására**)
Mechanikus hangjelzéssel - kolomp, harang
Hangos szóval - “tűz van” kiáltással
 - A kijáratok és vészkijáratok ajtóinak nyitása !
 - Műszaki dolgozók riasztása
 - Intézkedés hátsó bejáratok, kapuk nyitására !
 - Tűzjelzés azonnali továbbítása a tűzoltóság felé szóban, akkor is , ha tűzjelző berendezés van kiépítve (Tel: 105, 112). Ha személyi sérülés történt, a Mentők értesítése (Tel: 104)
 - A szálloda vezetőjének és/vagy ügyvezetőjének értesítése
 - A riasztott tűzoltóegység részére a bejárati kapukat és ajtókat nyissa ki, vagy erre intézkedjen.
A zárt helyiségek kulcsait készítse elő.
 - A helyszínre érkező tűzoltók munkájának - helyismeret és egyéb vonatkozásban történő segítése.
 - A tűzoltás vezető intézkedéseinek, utasításainak végrehajtása.


Kijelölt gyülekezési hely:

**Gépjármű parkoló túlsó
kerítés felé eső része**

Recepció - feladatok tűzriadó esetén

MŰSZAKI DOLGOZÓK FELADATA - FELELŐS VEZETŐJÜK IRÁNYÍTÁSÁVAL - TŰZRIADÓ ESETÉN

1. TŰZ ÉSZLELÉSE ESETÉN

- Épületben lévő személyek riasztása ! Automata tűzjelző berendezés jelére / vagy Tűzjelző kézi jelzésadó-berendezéssel, csengő bekapcsolásával
Mechnaikus hangjelzéssel - kolomp, harang
Hangos szóval - "tűz van" kiáltással
- Tűz jelzése a tűzoltóság felé szóban, akkor is, ha tűzjelző berendezés van kiépítve (Tel: 105, 112)
- Berendezések, gépek leállítása.
- Elektromos tűz és gázszivárgás esetén első teendőként a feszültségmentesítést kell végrehajtani, gáztűznél pedig a gáz főelzáró csapját kell elzárni!
- Tűzoltás megkezdése (tűzoltó készülék, fali tűzcsap)
- **Ha a tűz nem oltható el**

- Elhagyja az épületet, az útvonalán ellenőrzi a helyiségeket nem maradt-e bent személy, a nyílászárókat bezárja az általa elhagyott helyiségekben, és segíti a kiürítést.
- Kiérkező tűzoltókat tájékoztatja a tűz körülményeiről, segítve a felderítést
- Szükség esetén közreműködik a tűzoltásban

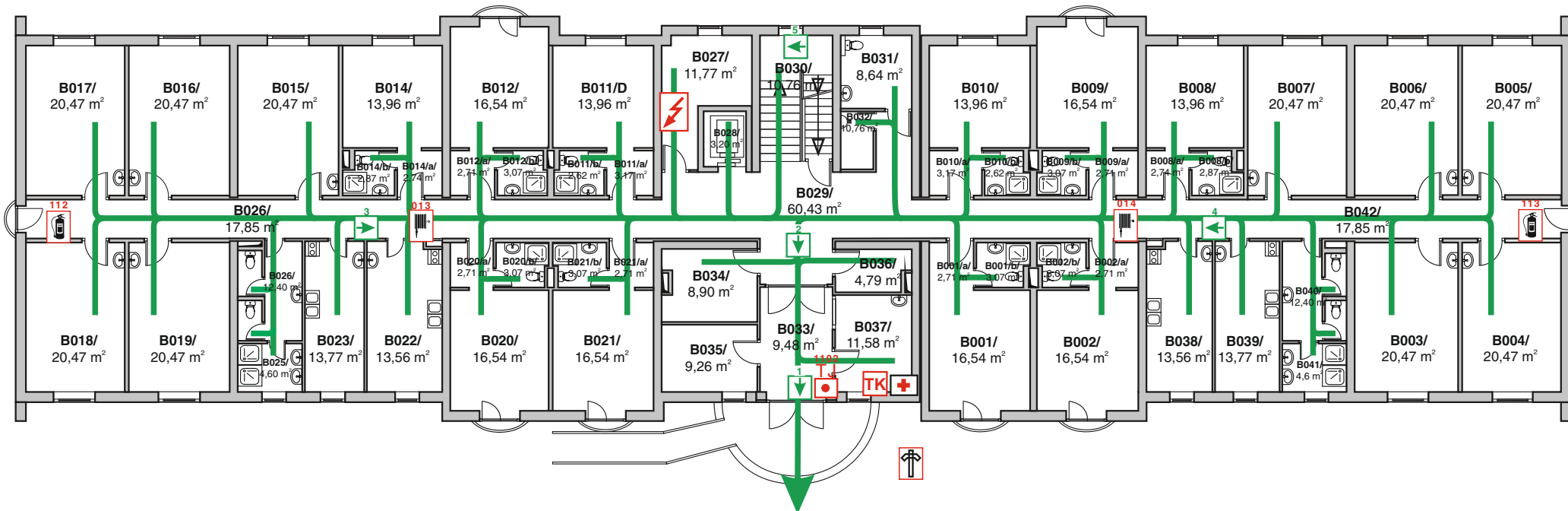
2. TŰZJELZÉS VÉTELEKOR

- Berendezések, gépek leállítása.
- Elektromos tűz és gázszivárgás esetén első teendőként a feszültségmentesítést kell végrehajtani, gáztűznél pedig a gáz főelzáró csapját kell elzárni! (**Teljes áramtalanítás csak az első számú vezető utasítására**)
- Tűzszakasz ajtók bezárása, az útvonalán ellenőrzi a helyiségeket nem maradt-e bent személy.
- Kiürítés segítése, rendfenntartás, irányítás
- Kijáratok nyitása
- Kiérkező tűzoltókat tájékoztatja az épület tulajdonságairól, segítve a felderítést
- Szükség esetén közreműködik a tűzoltásban.

Kijelölt gyülekezési hely:

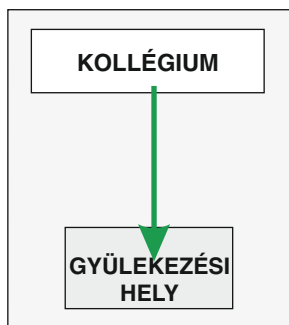
**Gépjármű parkoló túlsó
kerítés felé eső része**

Műszaki dolgozók feladata tűzriadó esetén



Kollégium - Földszint

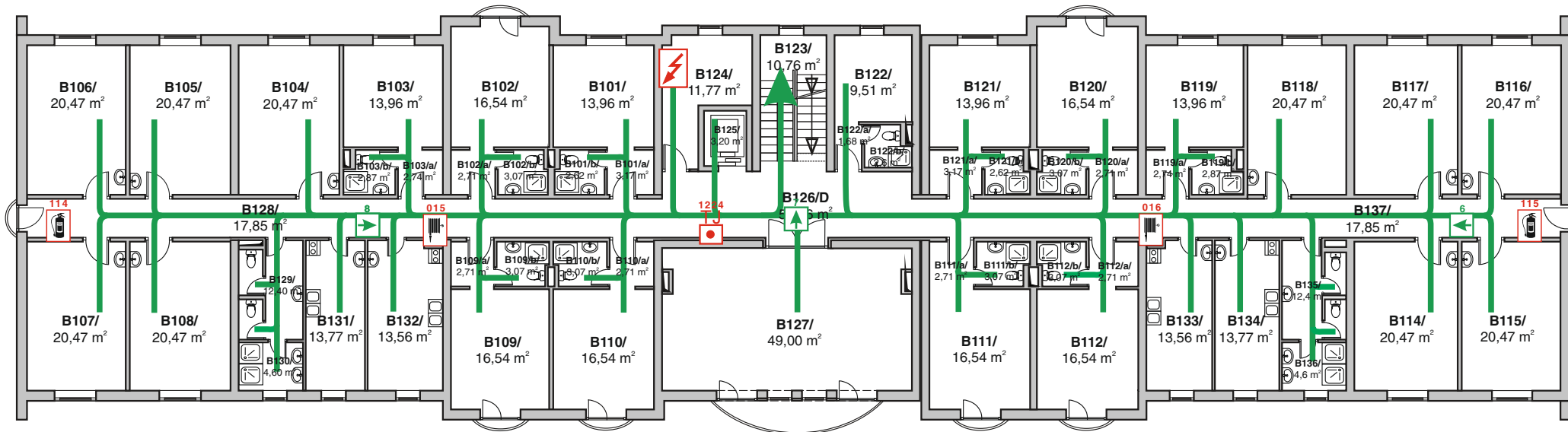
B001	Szoba	B010	Szoba	B020	Szoba	B033	Széf fogó
B001/a	Előtér	B010/a	Előtér	B020/a	Előtér	B034	Hőfogadó
B001/b	Fürdő	B010/b	Fürdő	B020/b	Fürdő	B035	Csomagtároló
B002	Szoba	B011	Szoba	B021	Szoba	B036	Raktár
B002/a	Előtér	B011/a	Előtér	B021/a	Előtér	B037	Porta
B002/b	Fürdő	B011/b	Fürdő	B021/b	Fürdő	B038	Teakonyha
B003	Szoba	B012	Szoba	B022	Teakonyha	B039	Teakonyha
B004	Szoba	B012/a	Előtér	B023	Teakonyha	B040	Mosdó+wc.
B005	Szoba	B012/b	Fürdő	B024	Mosdó+wc.	B041	Zuhanyozó
B006	Szoba	B014	Szoba	B025	Zuhanyozó	B042	Folyosó
B007	Szoba	B014/a	Előtér	B026	Folyosó		
B008	Szoba	B014/b	Fürdő	B027	Elektromos kapcs. h.		
B008/a	Előtér	B015	Szoba	B028	Lift		
B008/b	Fürdő	B016	Szoba	B029	Előtér-közlekedő		
B009	Szoba	B017	Szoba	B030	Lépcsőház		
B009/a	Előtér	B018	Szoba	B031	Mozgássérült mosdó		
B009/b	Fürdő	B019	Szoba	B032	Elektromos helyiség		



Károly Róbert Kollégium
3200 Gyöngyös, Bene út 69.

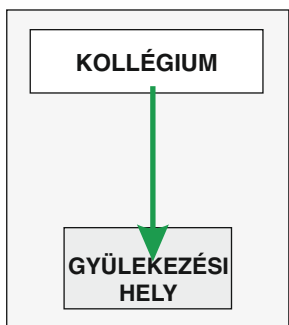
JELMAGYARÁZAT

Irányfny	Gáz fővezetáró	Elősegély doboz	Menekülési út	Tűzjelző csengő	Kézi tűzjelző
Tűzoltó takaró	T.főkapcsoló	Tűzcsap	Tűzoltókészülék	Tűzjelző központ	Földfeletti tűzcsap



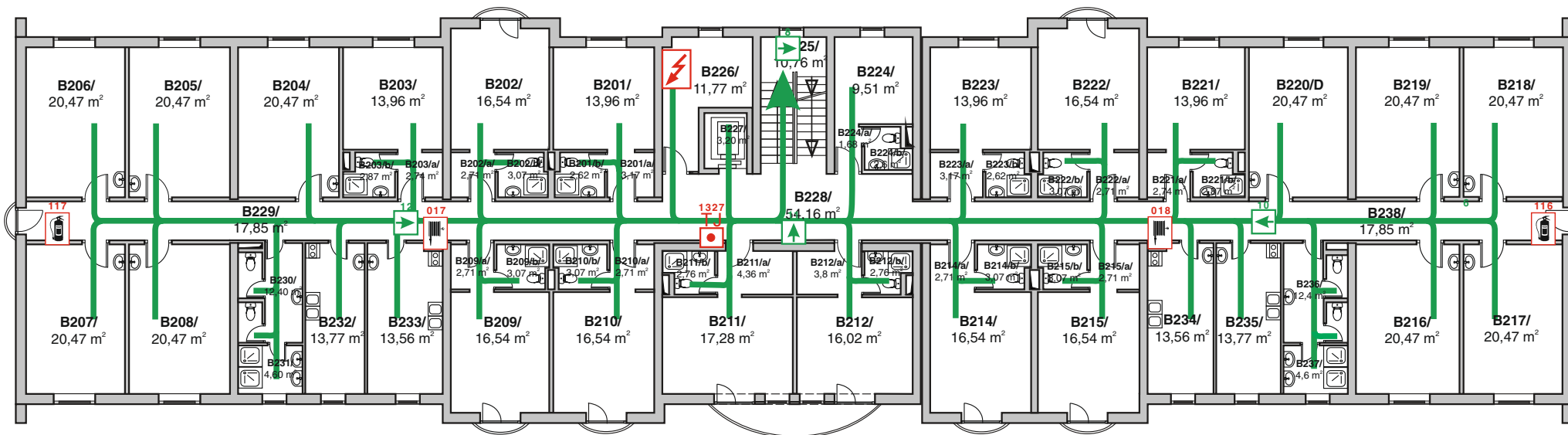
Kollégium - I. Emelet

B101	Szoba	B110	Szoba	B120	Szoba	B131	Teakonyha
B101/a	Előtér	B110/a	Előtér	B120/a	Előtér	B132	Teakonyha
B101/b	Fürdő	B110/b	Fürdő	B120/b	Fürdő	B133	Teakonyha
B102	Szoba	B111	Szoba	B121	Szoba	B134	Teakonyha
B102/a	Előtér	B111/a	Előtér	B121/a	Előtér	B135	Mosdó+wc.
B102/b	Fürdő	B111/b	Fürdő	B121/b	Fürdő	B136	Zuhanyozó
B103	Szoba	B112	Szoba	B122	Szoba	B137	Folyosó
B103/a	Előtér	B112/a	Előtér	B122/a	Előtér		
B103/b	Fürdő	B112/b	Fürdő	B122/b	Fürdő		
B104	Szoba	B114	Szoba	B123	Lépcsőház		
B105	Szoba	B115	Szoba	B124	Elektromos helyiség		
B106	Szoba	B116	Szoba	B125	Lift		
B107	Szoba	B117	Szoba	B126	Előtér		
B108	Szoba	B118	Szoba	B127	Szemináriumi helyiség		
B109	Szoba	B119	Szoba	B128	Folyosó		
B109/a	Előtér	B119/a	Előtér	B129	Mosdó+wc.		
B109/b	Fürdő	B119/b	Fürdő	B130	Zuhanyozó		



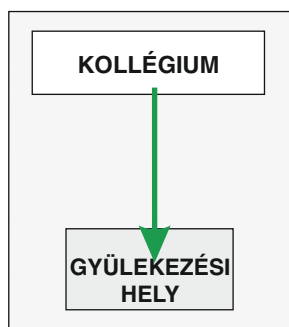
Károly Róbert Kollégium
3200 Gyöngyös, Bene út 69.

Irányfny	Gáz főtárázó	Elsősegély doboz	Tűzcsap	JELMAGYARÁZAT	Menekülési út	Tűjelző csengő	Kézi tűjelző
Tűzoltó takaró	T.főkapcsoló	Tűzcsap	Tűzjelző központ	Tűzjelző központ	Tűzjelző központ	Tűzjelző központ	Földfeletti tűzcsap



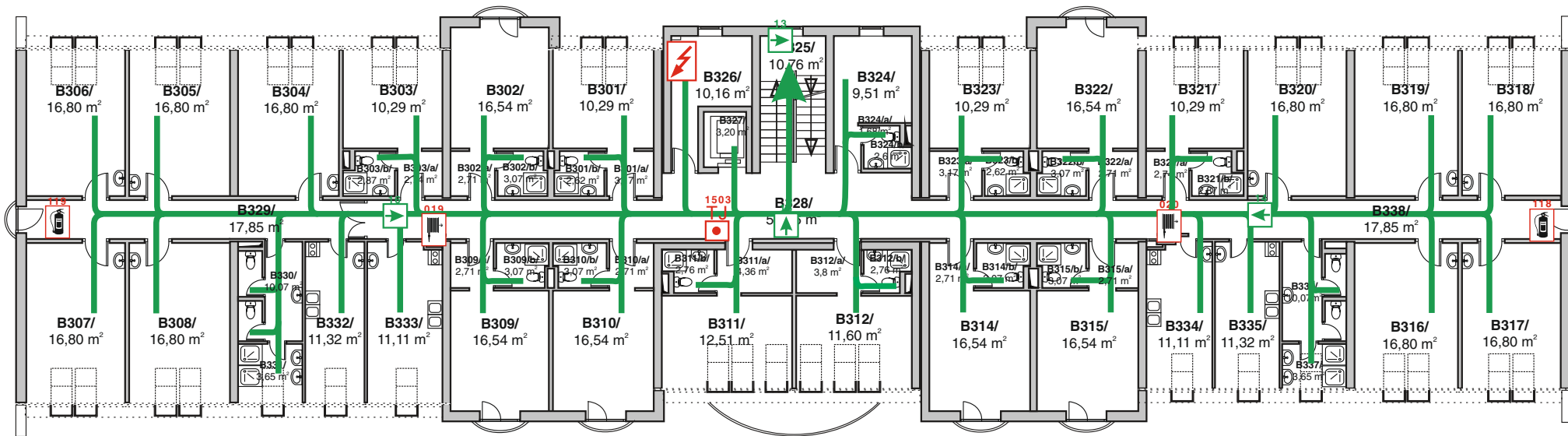
Kollégium - II. Emelet

B201	Szoba	B210	Szoba	B218	Szoba	B227	Lift
B201/a	Előtér	B210/a	Előtér	B219	Szoba	B228	Előtér
B201/b	Fürdő	B210/b	Fürdő	B220	Szoba	B229	Folyosó
B202	Szoba	B211	Szoba	B221	Szoba	B230	Mosdó+wc.
B202/a	Előtér	B211/a	Előtér	B221/a	Előtér	B231	Zuhanyozó
B202/b	Fürdő	B211/b	Fürdő	B221/b	Fürdő	B232	Teakonyha
B203	Szoba	B212	Szoba	B222	Szoba	B233	Teakonyha
B203/a	Előtér	B212/a	Előtér	B222/a	Előtér	B234	Teakonyha
B203/b	Fürdő	B212/b	Fürdő	B222/b	Fürdő	B235	Teakonyha
B204	Szoba	B214	Szoba	B223	Szoba	B236	Mosdó+wc.
B205	Szoba	B214/a	Előtér	B223/a	Előtér	B237	Zuhanyozó
B206	Szoba	B214/b	Fürdő	B223/b	Fürdő	B238	Folyosó
B207	Szoba	B215	Szoba	B224	Szoba		
B208	Szoba	B215/a	Előtér	B224/a	Előtér		
B209	Szoba	B215/b	Fürdő	B224/b	Fürdő		
B209/a	Előtér	B216	Szoba	B225	Lépcsőház		
B209/b	Fürdő	B217	Szoba	B226	Elektromos helyiség		



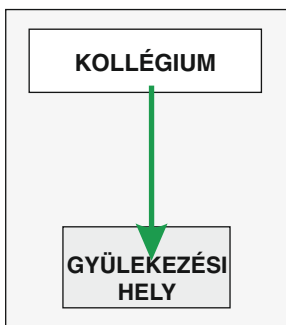
Károly Róbert Kollégium
3200 Gyöngyös, Bene út 69.





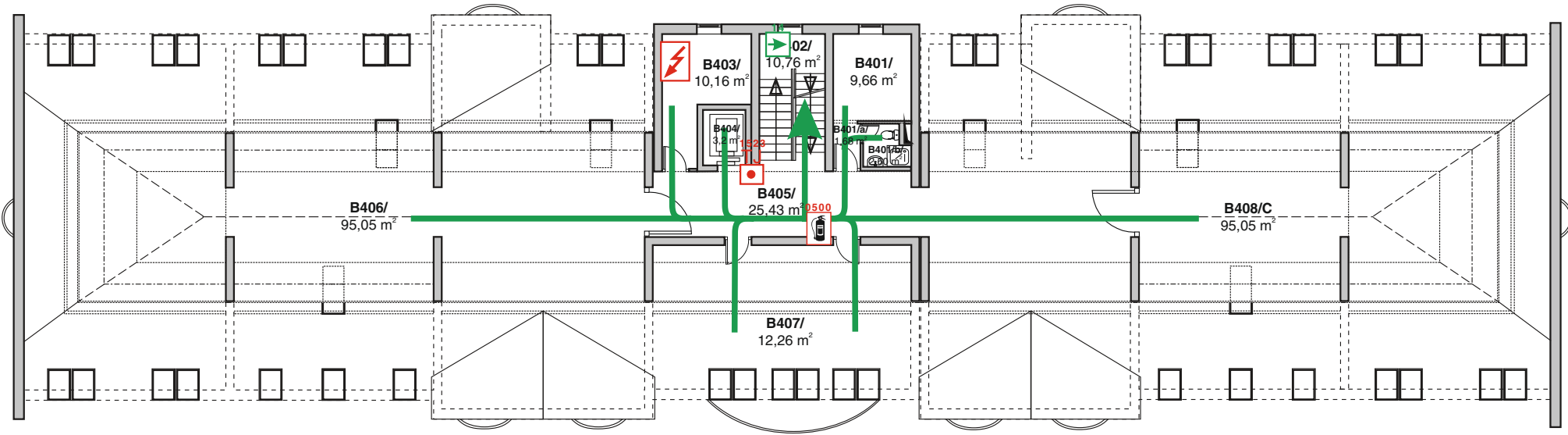
Kollégium - III. Emelet

B301	Szoba	B310	Szoba	B318	Szoba	B327	Lift
B301/a	Előtér	B310/a	Előtér	B319	Szoba	B328	Előtér
B301/b	Fürdő	B310/b	Fürdő	B320	Szoba	B329	Folyosó
B302	Szoba	B311	Szoba	B321	Szoba	B330	Mosdó+wc.
B302/a	Előtér	B311/a	Előtér	B321/a	Előtér	B331	Zuhanyozó
B302/b	Fürdő	B311/b	Fürdő	B321/b	Fürdő	B332	Teakonyha
B303	Szoba	B312	Szoba	B322	Szoba	B333	Teakonyha
B303/a	Előtér	B312/a	Előtér	B322/a	Előtér	B334	Teakonyha
B303/b	Fürdő	B312/b	Fürdő	B322/b	Fürdő	B335	Teakonyha
B304	Szoba	B314	Szoba	B323	Szoba	B336	Mosdó+wc.
B305	Szoba	B314/a	Előtér	B323/a	Előtér	B337	Zuhanyozó
B306	Szoba	B314/b	Fürdő	B323/b	Fürdő	B338	Folyosó
B307	Szoba	B315	Szoba	B324	Szoba		
B308	Szoba	B315/a	Előtér	B324/a	Előtér		
B309	Szoba	B315/b	Fürdő	B324/b	Fürdő		
B309/a	Előtér	B316	Szoba	B325	Lépcsőház		
B309/b	Fürdő	B317	Szoba	B326	Elektromos helyiség		



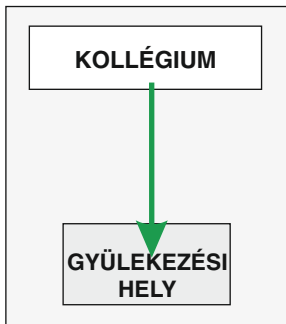
Károly Róbert Kollégium
3200 Gyöngyös, Bene út 69.





Kollégium - IV. Emelet

- B401 Szoba
- B401/a Előter
- B401/b Fürdő
- B402 Lépcsőház
- B403 Elektromos helyiség
- B404 Lift
- B405 Közlekedő
- B406 Raktár
- B407 Raktár
- B408 Raktár



Károly Róbert Kollégium
3200 Gyöngyös, Bene út 69.

JELMAGYARÁZAT

Irányfény	Gáz főelzáró	Elsősegély doboz	Menekülési út	Tűzjelző csengő	Kézi tűzjelző
Tűzoltó takaró	T.főkapcsoló	Tűzcsap	Tűzoltókészülék	Tűzjelző központ	Földfeletti tűzcsap